

SMART PAYOUT

Der SMART Payout von Innovative Technology ist die erste Auszahl-Lösung die eine unbegrenzte Anzahl von Banknoten-Stückelungen verarbeiten kann.

Mit einer Kapazität von 80 Banknoten kann der SMART Payout zum Wechseln oder für die Auszahlung von Geldgewinnen eingesetzt werden.

Für eine bequeme Kassenleerung können alle Banknoten aus dem SMART Payout in den Geldscheinstapler des NV200 transportiert werden.

Empfohlene Anwendungen

- Geldwechsler
- Geldgewinnspiel
- SB-Systeme und Retail
- Kiosk-Systeme
- Casinos
- Parking und Ticketing
- Vending

Optionen

- Die verfügbaren NV200-Datensätze finden Sie auf unserer Internetseite
- Modulares Zubehör für den NV200

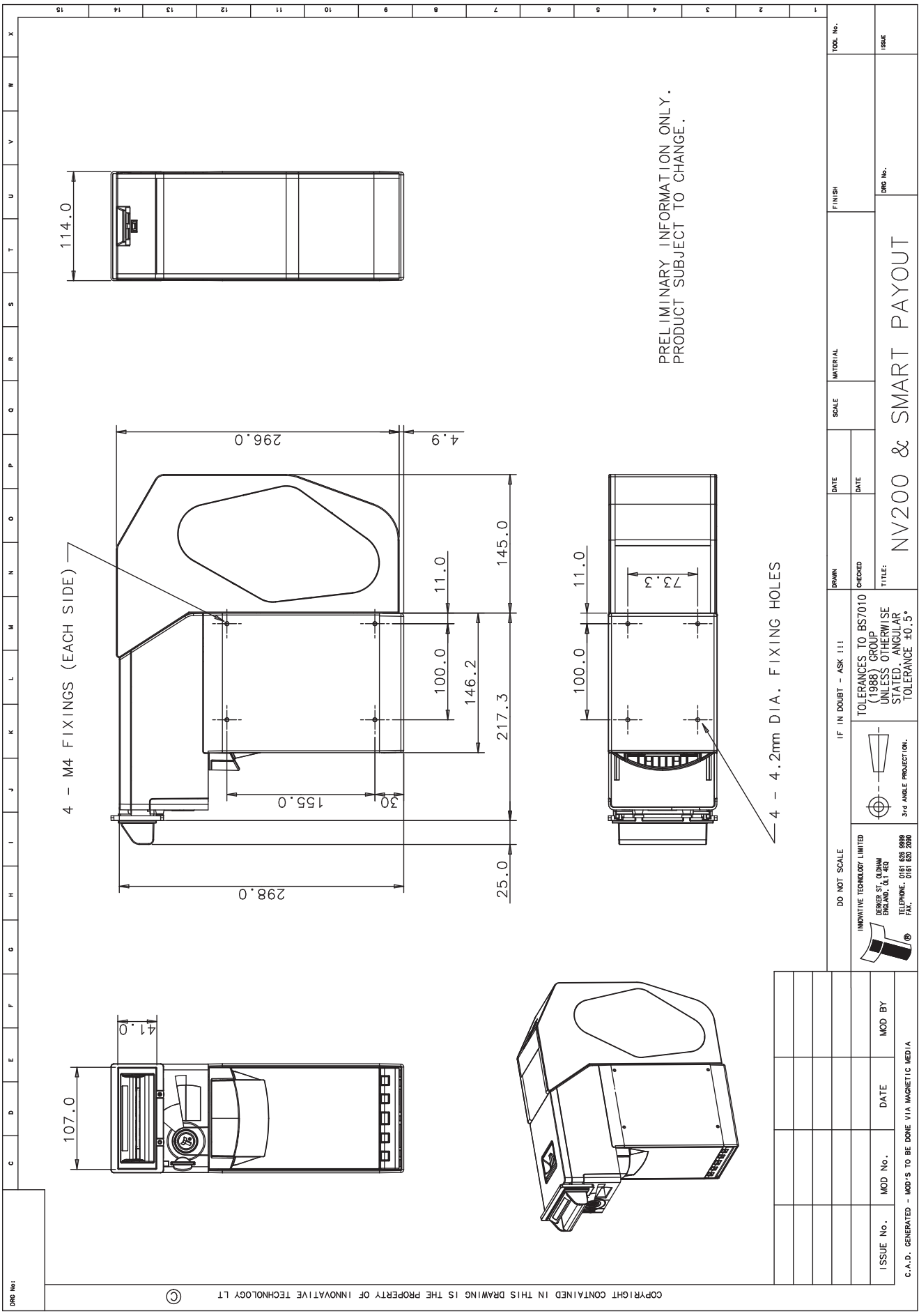


Merkmale

- Sammelt, prüft und bevorratet Banknoten für spätere Auszahlungen
- Störungsfrei, sehr hohe Auszahlgeschwindigkeit
- Gesicherte Einheit, mit dem NV200 verschließbar
- Kann alle durch den NV200 akzeptierten Banknoten auszahlen
- Akzeptiert Banknoten bis zu einer Breite von 85mm
- Annahmerate von 99,8% - Dank SPF™ Technologie

Technische Daten

- Kapazität für 80 Banknoten
- Auszahlung von 80 Banknoten
- Kombinierte Abmessungen mit NV200: 114 x 362 x 298mm
- Kombiniertes Gewicht: 5,5kg
- Spannungsversorgung: 12V
- eSSP Protokoll (encrypted SSP)
- USB-Anschluss



IPC No:

© COPYRIGHT CONTAINED IN THIS DRAWING IS THE PROPERTY OF INNOVATIVE TECHNOLOGY LT

| | | | | | | | | | | | | | |
|--|---------|-------------------------------|--------|-------------------------------------|--|--------------------------|--|--------------------|--|-----------------------|--|-----------------------------|--|
| DRAWN | | CHECKED | | DATE | | SCALE | | MATERIAL | | FINISH | | TOOL No. | |
| IF IN DOUBT - ASK !!! | | | | | | | | | | | | DATE | |
| TOLERANCES TO BS7010 (1988) GROUP UNLESS OTHERWISE STATED. ANGULAR TOLERANCE ±0.5° | | | | | | | | | | | | DATE | |
| DO NOT SCALE | | INNOVATIVE TECHNOLOGY LIMITED | | BERKELEY ST. OLDMAN ENGLAND. G1 1EQ | | TELEPHONE: 0181 626 2000 | | FAX: 0181 620 2000 | | 3rd ANGLE PROJECTION. | | TITLE: NV200 & SMART PAYOUT | |
| ISSUE No. | MOD No. | DATE | MOD BY | IPC No. | | | | | | | | | |
| C.A.D. GENERATED - MOD'S TO BE DONE VIA MAGNETIC MEDIA | | | | | | | | | | | | | |
| ISSUE | | | | | | | | | | | | | |